

**DURBAL® Premium Line**  
**Hochleistungs-Gelenkköpfe mit integrierter Tonnenlagerung, Maßreihe K, Außengewinde, Anschlussmaße nach DIN ISO 12240-4, vollrollige Ausführung**

**heavy-duty rod ends with integral self-aligning roller bearing, series K, male thread, according to DIN ISO 12240-4, full complement design**

➤ Sonderanfertigungen auf Anfrage  
 ➤ Custom made products on request

**Gehäuse:**  
 geschmiedeter Einsatzstahl, vergütet, Laufbahn gehärtet und feinstbearbeitet, Gewinde gerollt, Oberfläche galvanisch verzinkt, Cr VI-frei

**Innenring:**  
 Wälzlagerstahl, gehärtet, feinstbearbeitet

**Wälzkörper:**  
 Wälzlagerstahl, gehärtet, feinstbearbeitet

**Wartung:**  
 wartungsarm, nachschmierbar, be fettet mit Aluminiumkomplexeisenfett, Zulassung nach USDA H1, Temperaturbereich -45° C bis +120° C

**Schmiernippel:**  
 Kegelschmiernippel DIN 71 412 H1, weitere Schmiernippel siehe Seite 050

**Toleranzen:**  
 Seite 042 - 049

**housing:**  
 forged steel, case hardened bearing race, superfinished, rolled thread, surface galvanized, free of Cr VI

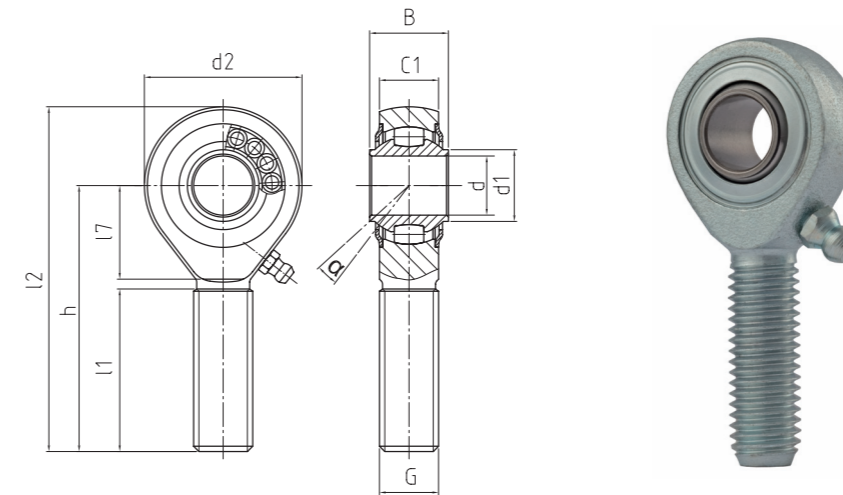
**inner ring:**  
 ball bearing steel, hardened, superfinished

**rolling element:**  
 roller bearing steel, hardened, superfinished

**maintenance:**  
 low maintenance, lubrication possible, aluminium-complex-soap-grease, approval according to USDA H1, temperature range -45° C bis +120° C

**grease nipple:**  
 DIN 71 412 H1, further grease nipples see on page 050

**tolerances:**  
 page 042 - 049



Bestellnummer order number			Abmessungen measurements (mm)										Kippwinkel tilt angle	Gewicht weight	Drehzahlgrenze rotational speed limit	Tragzahlen basic load rating		Radiale Lagerluft radial clearance	
Typ type	Rechtsgewinde right hand thread	Linksgewinde left hand thread	d	G	B	C1	h	d1	d2	l1	l2	l7	α (°)	(kg)	°max. (min-1)	dyn C (kN)	stat Co (kN)	CN (µm)	d
<b>BRTM 12 - 30</b>	-501*	-502*	<b>12</b>	M 12	16	12	54	14,5	32	33	70	19	7,5	0,108	750	14,9	9,8	10 - 30	<b>12</b>
<b>BRTM 16 - 30</b>	-501*	-502*	<b>16</b>	M 16	21	15	66	19	42	40	87	22	7	0,205	650	17,3	11,8	10 - 30	<b>16</b>
<b>BRTM 20 - 30</b>	-501*	-502*	<b>20</b>	M 20 x 1,5	25	18	78	24,5	50	47	103	28	7	0,37	550	20,6	14,4	10 - 30	<b>20</b>
<b>BRTM 25 - 30</b>	-501*	-502*	<b>25</b>	M 24 x 2	31	22	94	29,5	64	57	126	30	5	0,636	400	26,7	20,5	10 - 30	<b>25</b>
<b>BRTM 30 - 30</b>	-501*	-502*	<b>30</b>	M 30 x 2	37	25	110	34,5	70	66	145	35	7,5	0,932	300	42,2	35,2	10 - 30	<b>30</b>
<b>BRTM 35 - 30</b>	-501*	-502*	<b>35</b>	M 36 x 3	48	35	137	44,5	92	82	183	48	7	2,05	267	63,2	50,5	10 - 30	<b>35</b>
<b>BRTM 40 - 30</b>	-501*	-502*	<b>40</b>	M 42 x 3	66	49	170	51,5	120	94	230	70	7	4,4	240	124	99	10 - 30	<b>40</b>

\* Auf Anfrage / on request