

**DURBAL® Premium Line**  
**Hochleistungs-Gelenkköpfe mit integrierter Tonnenlagerung, Außengewinde, Abmessungen in Zoll, Käfigausführung**

**heavy-duty rod ends with integral self-aligning roller bearing, male thread, dimensions in inches, cage design**

➤ Sonderanfertigungen auf Anfrage  
 ➤ Custom made products on request

**Gehäuse:**  
 geschmiedeter Einsatzstahl, vergütet, Laufbahn gehärtet und feinstbearbeitet, Gewinde gerollt, Oberfläche galvanisch verzinkt, Cr VI-frei

**Innenring:**  
 Wälzlagerstahl, gehärtet, feinstbearbeitet

**Wälzkörper:**  
 Wälzlagerstahl, gehärtet, feinstbearbeitet

**Wartung:**  
 wartungsarm, nachschmierbar, be fettet mit Aluminiumkomplexeisenfett, Zulassung nach USDA H1, Temperaturbereich -45° C bis +120° C

**Schmiernippel:**  
 Kegelschmiernippel DIN 71 412 H1, weitere Schmiernippel siehe Seite 050

**Toleranzen:**  
 Seite 042 - 049

**housing:**  
 forged steel, case hardened bearing race, superfinished, rolled thread, surface galvanized, free of Cr VI

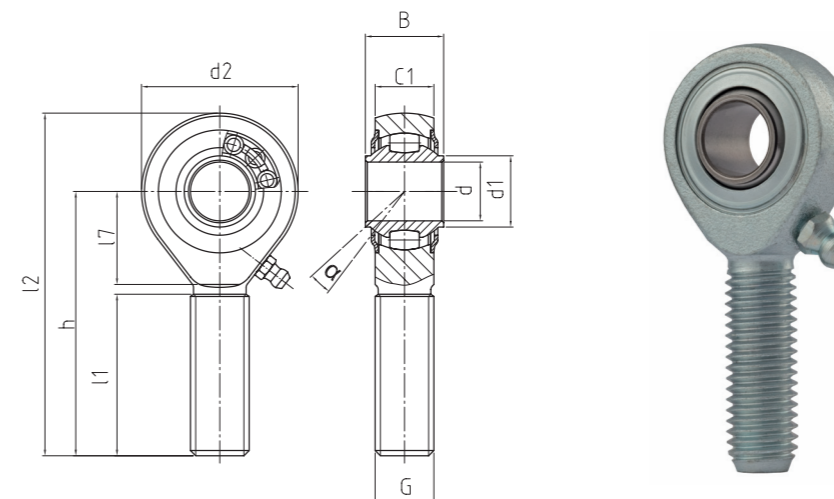
**inner ring:**  
 ball bearing steel, hardened, superfinished

**rolling element:**  
 roller bearing steel, hardened, superfinished

**maintenance:**  
 low maintenance, lubrication possible, aluminium-complex-soap-grease, approval according to USDA H1, temperature range -45° C bis +120° C

**grease nipple:**  
 DIN 71 412 H1, further grease nipples see on page 050

**tolerances:**  
 page 042 - 049



**BRTM<sup>ZOLL</sup>**

BRTM – ZOLL / INCH  
 Hochleistungs-Gelenkkopf  
 Heavy-duty rod end

➤ Premium Line

➤

Bestellnummer order number			Abmessungen (Zoll) / [1 Zoll/inch = 25,4 mm] measurements (inches)										Kippwinkel tilt angle	Gewicht weight	Drehzahlgrenze rotational speed limit	Tragzahlen basic load rating		Radiale Lagerluft radial clearance	
Typ type	Rechtsgewinde right hand thread	Linksgewinde left hand thread	d	G	B	C1	h	d1	d2	l1	l2	l7	α [°]	(kg)	"max. (min-1)	dyn C (kN)	stat Co (kN)	CN (µm)	d
<b>BRTM 1/2 - 00</b>	-501	-502	<b>.500</b>	1/2 - 20 UNF	.624	.472	2.460	.574	1.311	1.496	3.116	.846	7,5	0,109	1.125	10,3	6,6	10 - 30	<b>.500</b>
<b>BRTM 5/8 - 00</b>	-501	-502	<b>.625</b>	5/8 - 18 UNF	.826	.590	2.618	.748	1.653	1.574	3.444	.944	7	0,182	975	13,3	8,9	10 - 30	<b>.625</b>
<b>BRTM 3/4 - 00</b>	-501	-502	<b>.750</b>	3/4 - 16 UNF	.984	.708	3.090	.956	1.968	1.850	4.074	1.102	7	0,341	825	16,7	11,5	10 - 30	<b>.750</b>
<b>BRTM 1/1 - 00</b>	-501	-502	<b>1.000</b>	1/1 - 12 UNF	1.220	.866	3.720	1.161	2.519	2.244	4.980	1.279	5	0,59	600	24,9	18,5	10 - 30	<b>1.000</b>
<b>BRTM 1/1 - 01</b>	-501	-502	<b>1.000</b>	1/1 - 14 UNS	1.220	.866	3.720	1.161	2.519	2.244	4.980	1.279	5	0,59	600	24,9	18,5	10 - 30	<b>1.000</b>