

**DURBAL® Premium Line**  
**Hochleistungs-Gelenklager mit Ton-**  
**nenlagerung, vollrollige Ausführung**

**heavy-duty spherical-plain bearings**  
**with integral self-aligning roller bea-**  
**ring, full complement design**

➤ Sonderanfertigungen auf Anfrage  
 ➤ Custom made products on request

**Außenring:**  
 Wälzlagerstahl, gehärtet, Laufbahn feinstbear-  
 beitet

**Innenring:**  
 Wälzlagerstahl, gehärtet, feinstbearbeitet

**Wälzkörper:**  
 Wälzlagerstahl, gehärtet, feinstbearbeitet

**Wartung:**  
 wartungsarm, befüllt mit Aluminiumkomplex-  
 seifenfett, Zulassung nach USDA H1, Tempera-  
 turbereich -45° C bis +120° C

**Toleranzen:**  
 Seite 042 - 049

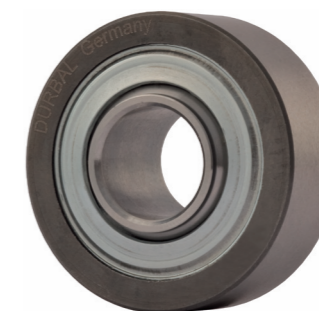
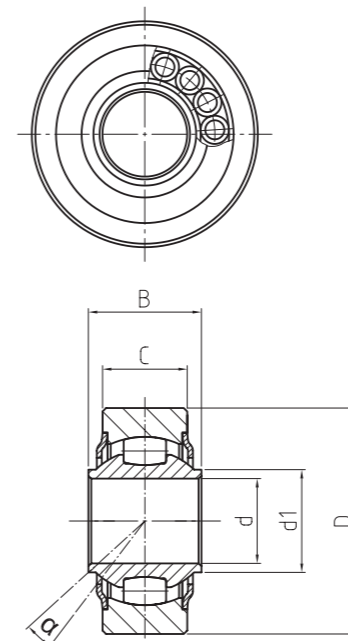
**outer ring:**  
 ball bearing steel, hardened, runway superfi-  
 nished

**inner ring:**  
 ball bearing steel, hardened, superfinished

**rolling element:**  
 roller bearing steel, hardened, superfinished

**maintenance:**  
 low maintenance, aluminium-complex-soap-  
 grease, approval according to USDA H1, tempe-  
 rature range -45° C bis +120° C

**tolerances:**  
 page 042 - 049



**WLT<sup>VR</sup>**

WLT - VR

Hochleistungs-Gelenklager  
 Heavy-duty spherical-plain bearing

➤ Premium Line

➤

Bestellnummer order number	Abmessungen measurements (mm)					Kippwinkel tilt angle	Gewicht weight	Drehzahlgrenze rotational speed limit	Tragzahlen basic load rating		Radiale Lagerluft radial clearance	
	d	D	B	C	d1				dyn C (kN)	stat Co (kN)	CN (µm)	d
Typ type						α (°)	(kg)	°max. (min-1)				
<b>WLT 12 - 30 - 500*</b>	<b>12</b>	32	16	12	14,5	7,5	0,08	750	14,9	9,8	10 - 30	<b>12</b>
<b>WLT 16 - 30 - 500*</b>	<b>16</b>	42	21	15	19	8	0,15	650	17,3	11,8	10 - 30	<b>16</b>
<b>WLT 20 - 30 - 500*</b>	<b>20</b>	50	25	18	24,5	7	0,24	550	20,6	14,4	10 - 30	<b>20</b>
<b>WLT 25 - 30 - 500*</b>	<b>25</b>	64	31	22	29,5	5	0,38	400	26,7	20,5	10 - 30	<b>25</b>
<b>WLT 30 - 30 - 500*</b>	<b>30</b>	70	37	25	34,5	7,5	0,65	300	42,2	35,2	10 - 30	<b>30</b>
<b>WLT 35 - 30 - 500*</b>	<b>35</b>	92	48	35	44,5	7	1,4	267	63,2	50,5	10 - 30	<b>35</b>
<b>WLT 40 - 30 - 500*</b>	<b>40</b>	120	66	49	51,5	7	3,11	240	124	99	10 - 30	<b>40</b>

\* Auf Anfrage / on request