

**DURBAL® Basic Line**  
**Hydraulik-Gelenkköpfe mit fixiertem**  
**Gleitlager, Innengewinde geschlitzt,**  
**Klemmschrauben**

**hydraulic-rod ends with pressed**  
**spherical-plain bearing, female thread,**  
**with slot and clamping arrangement**

➤ Sonderanfertigungen auf Anfrage  
 ➤ Custom made products on request

**Gehäuse:**  
 Geschmiedeter Vergütungsstahl

**Außenring:**  
 Wälzlagerstahl, gehärtet, geschliffen, phosphatiert, mit Schmiernut und -bohrung

**Gelenkkugel:**  
 Wälzlagerstahl, gehärtet, geschliffen, phosphatiert

**Wartung:**  
 wartungspflichtig, nachschmierbar

**Schmiernippel:**  
 Kegelschmiernippel DIN 71 412 H1, weitere Schmiernippel siehe Seite 050

**Toleranzen:**  
 Seite 042 - 049

**housing:**  
 forged heat-treated steel

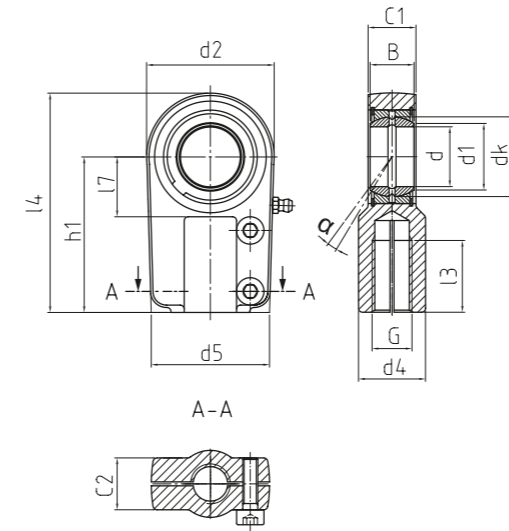
**outer ring:**  
 ball bearing steel, hardened, ground, phosphated, oil groove and drill holes

**joint ball:**  
 ball bearing steel, hardened, ground, phosphated

**maintenance:**  
 maintenance required, lubrication possible

**grease nipple:**  
 DIN 71 412 H1, further grease nipples see on page 050

**tolerances:**  
 page 042 - 049



Bestellnummer order number	Abmessungen measurements (mm)												Kippwinkel tilt angle	Gewicht weight	Tragzahl basic load rating	Radiale Lagerluft radial clearance	d		
	d	d1	d2	d4	d5	dk	G	B	C1	C2	l3	l4						l7	h1
Typ type																			
DGK 25 SK	25	29,3	56	28	48	35,5	M 18 x 2	20	23	21	30	95	25	65	8	0,7	60,8	8 - 100	25
DGK 30 SK	30	34,2	64	34	56	40,7	M 24 x 2	22	28	26	35	109	30	75	7	1	89,6	8 - 100	30
DGK 35 SK	35	39,7	78	44	70	47	M 30 x 2	25	30	28	45	132	40	90	7	1,3	144	8 - 100	35
DGK 40 SK	40	45	94	55	78	53	M 39 x 3	28	35	33	55	155	45	105	7	2,4	236	8 - 120	40
DGK 50 SK	50	56	116	70	88	66	M 50 x 3	35	40	36	75	198	55	135	7	4,1	356	8 - 120	50
DGK 60 SK	60	66,8	130	87	118	80	M 64 x 3	44	50	46	95	240	65	170	7	6,5	424	8 - 120	60
DGK 70 SK*	70	77,8	154	105	138	92	M 80 x 3	49	55	51	110	278	75	195	6	9,5	576	8 - 142	70
DGK 80 SK*	80	89,4	176	125	168	105	M 90 x 3	55	60	55	120	305	80	210	6	16	712	8 - 142	80
DGK 90 SK*	90	98,1	206	150	180	115	M 100 x 3	60	65	60	140	363	90	250	5	28	1040	8 - 165	90
DGK 100 SK*	100	109,5	230	170	188	130	M 110 x 4	70	70	65	150	400	105	275	7	34	1192	8 - 165	100
DGK 110 SK*	110	121,2	264	180	210	140	M 120 x 4	70	80	74	160	442	115	300	6	44	1640	8 - 165	110
DGK 120 SK*	120	135,5	340	210	240	160	M 150 x 4	85	90	84	190	540	140	360	6	75	2376	8 - 165	120
DGK 140 SK*	140	155,8	380	230	256	180	M 160 x 4	90	110	105	210	620	185	420	7	160	2680	8 - 192	140
DGK 160 SK*	160	170,2	480	260	290	200	M 180 x 4	105	110	105	240	710	200	460	8	185	3440	8 - 192	160

\* Auf Anfrage / on request