

**DURBAL® Basic Line**  
**Hydraulik-Gelenkköpfe mit fixiertem**  
**Gleitlager, mit rechteckigem An-**  
**schweißende**

**hydraulic-rod ends with pressed**  
**spherical-plain bearing, with square**  
**welding end**

➤ Sonderanfertigungen auf Anfrage  
 ➤ Custom made products on request

**Gehäuse:**  
 Geschmiedeter, schweißbarer Baustahl

**Außenring:**  
 Wälzlagerstahl, gehärtet, geschliffen, phosphatiert, mit Schmiernut und -bohrung

**Gelenkkugel:**  
 Wälzlagerstahl, gehärtet, geschliffen, phosphatiert

**Wartung:**  
 wartungspflichtig, nachschmierbar

**Schmiernippel:**  
 Kegelschmiernippel DIN 71 412 H1, weitere Schmiernippel siehe Seite 050

**Toleranzen:**  
 Seite 042 - 049

**housing:**  
 forged, weldable steel

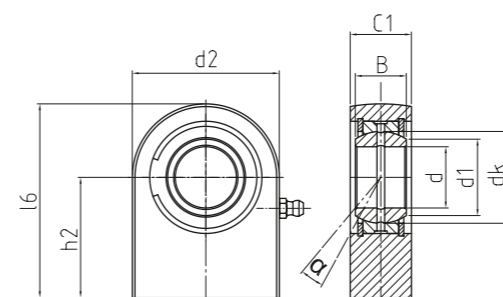
**outer ring:**  
 ball bearing steel, hardened, ground, phosphated, oil groove and drill holes

**joint ball:**  
 ball bearing steel, hardened, ground, phosphated

**maintenance:**  
 maintenance required, lubrication possible

**grease nipple:**  
 DIN 71 412 H1, further grease nipples see on page 050

**tolerances:**  
 page 042 - 049



Bestellnummer order number	Abmessungen measurements (mm)								Kippwinkel tilt angle	Gewicht weight	Tragzahl basic load rating	Radiale Lagerluft radial clearance	
	d	d1	d2	dk	B	C1	l6	h2				CN (µm)	d
Typ type									α (°)	(kg)	stat Co (kN)		
<b>DGF 20 DO</b>	<b>20</b>	24,2	50	29	16	19	63	38	9	0,35	53,6	8 - 82	<b>20</b>
<b>DGF 25 DO</b>	<b>25</b>	29,3	55	35,5	20	23	72,5	45	7	0,53	55,6	8 - 100	<b>25</b>
<b>DGF 30 DO</b>	<b>30</b>	34,2	65	40,7	22	28	83,5	51	6	0,87	94,4	8 - 100	<b>30</b>
<b>DGF 35 DO</b>	<b>35</b>	39,8	83	47	25	30	102,5	61	6	1,5	156,8	8 - 100	<b>35</b>
<b>DGF 40 DO</b>	<b>40</b>	45	100	53	28	35	119	69	7	2,4	240	8 - 120	<b>40</b>
<b>DGF 45 DO</b>	<b>45</b>	50,8	110	60	32	40	132	77	7	3,4	304	8 - 120	<b>45</b>
<b>DGF 50 DO</b>	<b>50</b>	55,9	123	66	35	40	149,5	88	6	4,4	352	8 - 120	<b>50</b>
<b>DGF 60 DO</b>	<b>60</b>	66,8	140	80	44	50	170	100	6	7,1	456	8 - 120	<b>60</b>
<b>DGF 70 DO</b>	<b>70</b>	77,9	164	92	49	55	197	115	6	10,5	556	8 - 142	<b>70</b>
<b>DGF 80 DO</b>	<b>80</b>	89,4	180	105	55	60	231	141	6	15	624	8 - 142	<b>80</b>
<b>DGF 90 DO</b>	<b>90</b>	98,1	226	115	60	65	263	150	5	23,5	1072	8 - 165	<b>90</b>
<b>DGF 100 DO</b>	<b>100</b>	109,5	250	130	70	70	295	170	7	31,5	1200	8 - 165	<b>100</b>
<b>DGF 110 DO</b>	<b>110</b>	121,2	295	140	70	80	332,5	185	6	48,5	1728	8 - 165	<b>110</b>
<b>DGF 120 DO</b>	<b>120</b>	135,5	360	160	85	90	390	210	6	79	2600	8 - 165	<b>120</b>